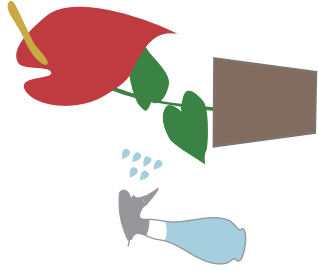


WATER 水やり

鉢土の表面が乾いたら
たっぷり水を与えましょう。

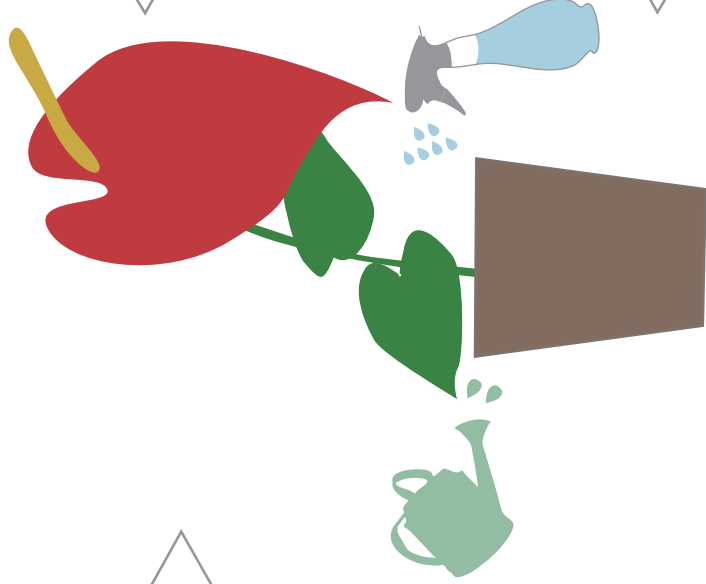
⚠ 初夏～夏は乾かささないように。
冬は乾いてから数日後に。



多湿を好むため、年間を通じて葉に
霧吹きで加湿しましょう。

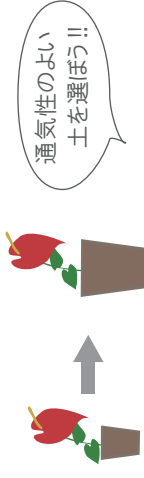
PLACE 置き場所

明るい日陰を好みます。
直射日光の当たらない場所に置きます。
高温多湿帯の熱帯観葉植物なので
冬場でも最低 10℃以上の暖かい場所で
鑑賞しましょう。



AFTER 植え替え

6～7月中旬の頃にひとまわり
大きい器に植え替えます。
2年に1度はできるといいでしょう。



INSECT 病害虫

葉や茎にカイガラムシが発生することが
あります。
古い歯ブラシなどで落として、ティッシュ
などでふき取り、スミチオン乳剤などを
散布しておきましょう。



FERTILIZER 肥料

春から秋まで花用の緩効性の化成肥料
や液体肥料を与えます。



⚠ 花が咲かない時は肥料不足！！



ENJOY 楽しみ方

お手入れの簡単なアンズリウムは、
幅広い用途でお楽しみ頂けます。
インテリアや店舗のディスプレイ
贈り物にも最適です。

